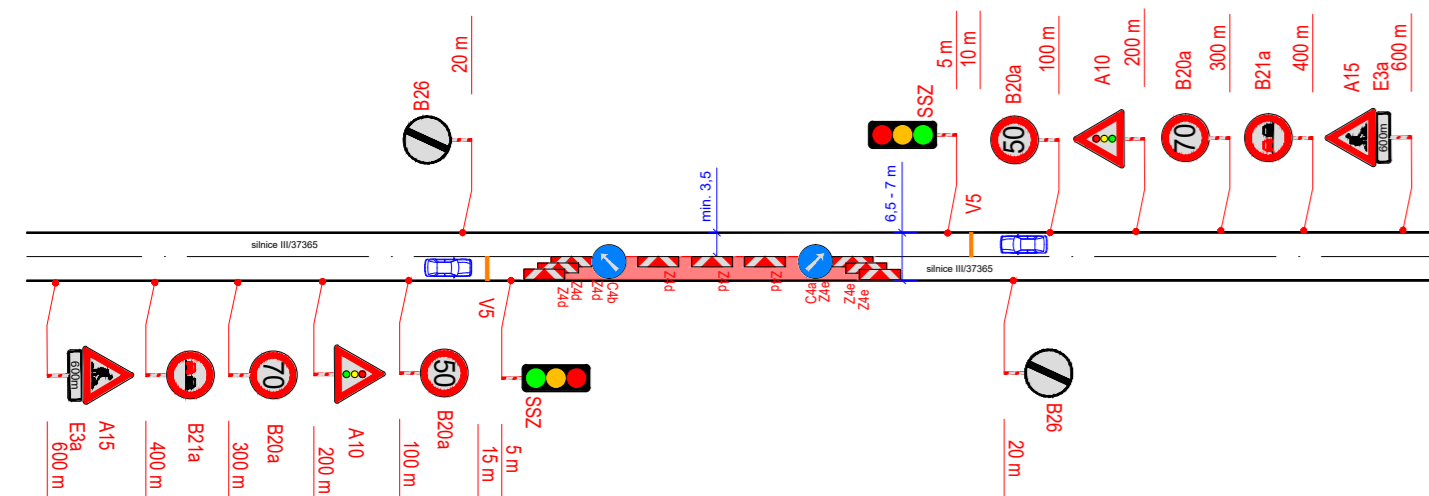
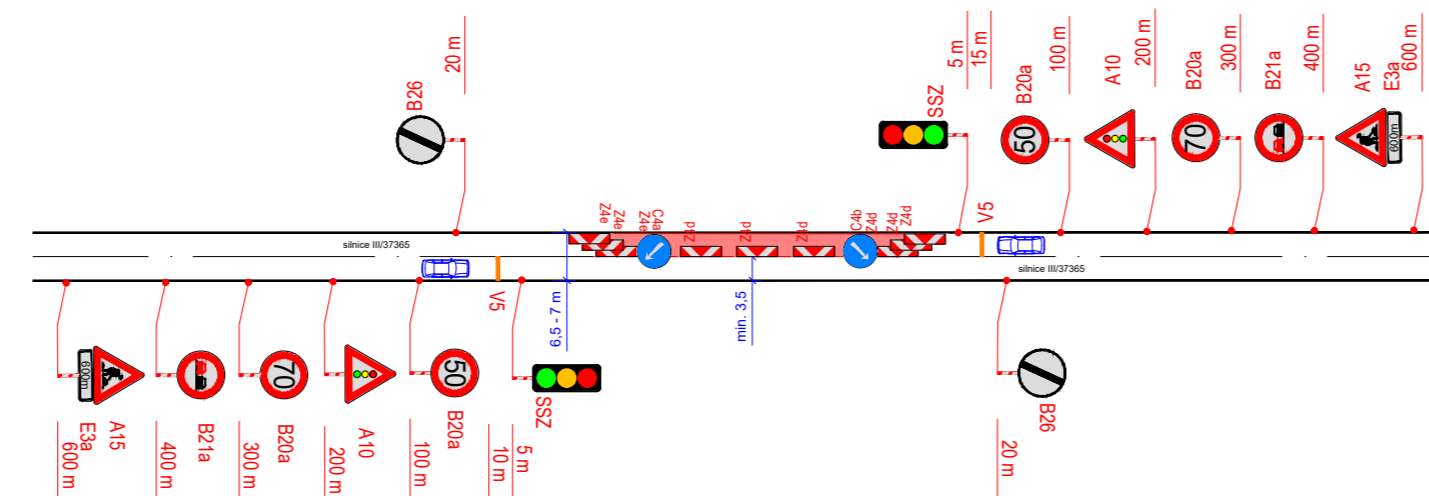




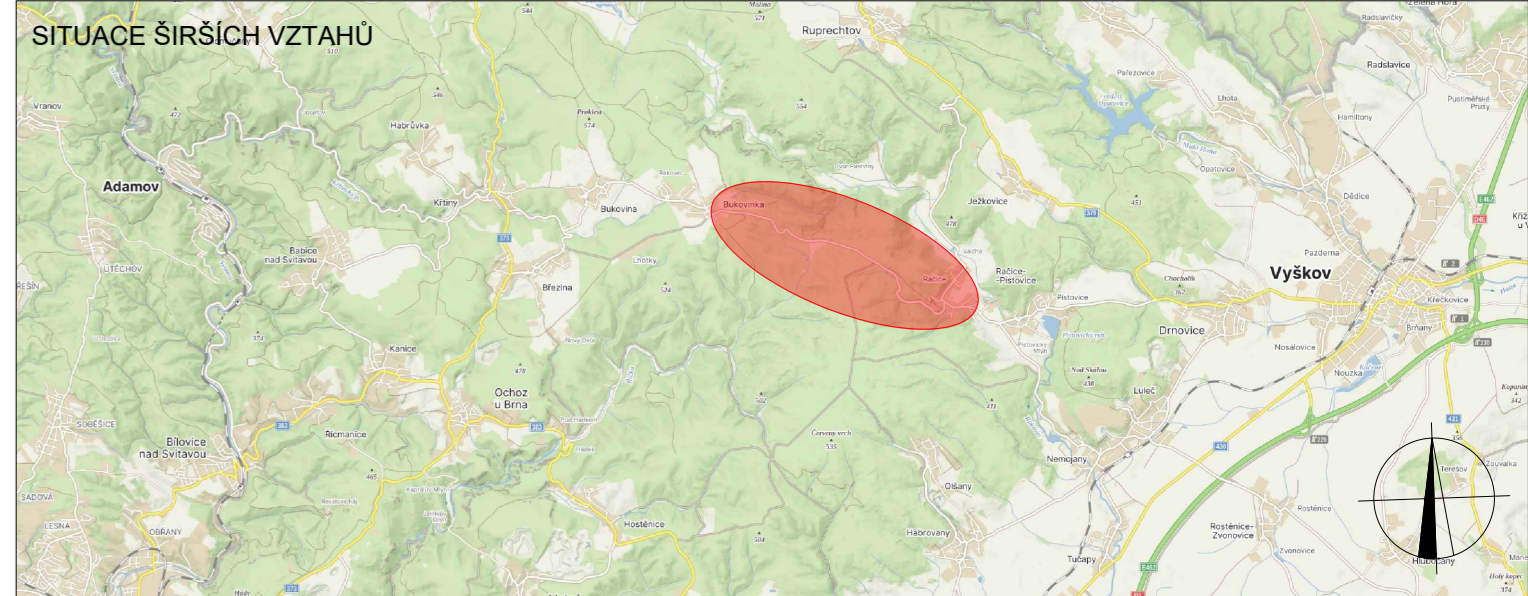
PRACOVNÍ MÍSTO - SSZ EXTRAVILÁN



PRACOVNÍ MÍSTO - SSZ EXTRAVILÁN



SOUHLASÍME S PDZ a UZAVÍRKO V dne	SOUHLASÍME S PDZ a UZAVÍRKO V dne	SOUHLASÍME S PDZ a UZAVÍRKO V dne
--	--	--



LEGENDA

- P6 TRVALÉ SVISLÉ DOPRAVNÍ ZNAČENÍ
- P6 DOČASNĚ ZNEPLATNĚNÉ TRVALÉ SVISLÉ DOPRAVNÍ ZNAČENÍ
- NAVRŽENÉ PŘECHODNÉ DOPRAVNÍ ZNAČENÍ
- ZÁBOR KOMUNIKACE

Použitě dopravní značení bude v základní velikosti a v reflexním provedení ř.1
K návrhu dopravního značení bylo využito TP 65 Zásady pro dopravní značení na pozemních komunikacích, TP 66 Zásady pro označování pracovních míst na pozemních komunikacích, II. vydání

VYPRACOVAL: Lada Štastná		DoZBos dopravní značení	DoZBos s.r.o. Průmyslová 2641/12 680 01 Boskovice E-mail: dozbos@dozbos.cz www.dozbos.cz
KONTROLOVAL: Ing. Mgr. Josef Janík			
NÁZEV AKCE: III/37365 BUKOVINKA - RAČICE, VÝMĚNA SVODIDEL	DATUM: 11/2023		FORMÁT: 297 X1010
NÁZEV PŘÍLOHY: SITUACE DOPRAVNĚ-INŽENÝRSKÝCH OPATŘENÍ	ČÍSLO ZAKÁZKY:		ČÍSLO PŘÍLOHY: 1
OBSAH:			